

BORSÓDY LÁSZLÓ KERÁMIKUS IPARMŰVÉSZ
KIÁLLÍTÁSA A SZENTENDREI MŰVÉSZTELEPI
GALÉRIÁBAN 1983. MÁJUS 27 – JÚNIUS 26-IG

Borsódy László szemre hideg, szigorú, mosolyával is takarékosan bánó ember. Kerüli a hirtelen mozdulatokat, szavainak megfontolt ritmusa van.

Pedig a derű, a szűk keretek közé szorított optimizmus alapvető tulajdonságaihoz tartozik és ez a vonás nem is lehet idegen attól, aki a természetben, vagy legalább is a természet közelében szeret élni, és műveivel másokat is közelebb szeretne hozni a természethez.

Legújabb kerámiái, mint Borsódy legtöbb munkája, térplasztikák, természeti környezetbe kívánczó, tömegükben, méretükben változtatható, variálható kerámiaplasztikák.

Rendeltetésük szerint virágtartó edények, függeszthető, egymásba épített, vagy egymáshoz kapcsolható formában.

Érett bogycént, szőlőszemenként egymáshoz tapadó, bezárt és megnyitott gömbök, hullámok vonalát követő, pozitív és negatív formák játékára épülő virágtartók, antropomorf, idolszerű formákból alakított párosával összekapcsolható füles edények, csigolyaszerűen felépített, áttört kerámiaelemek, növények és a természeti környezet társulására építő, biológiai képzeteket keltő, önmagukban zárt és mégis élő formák jellemzik Borsódy László legújabb munkáit.

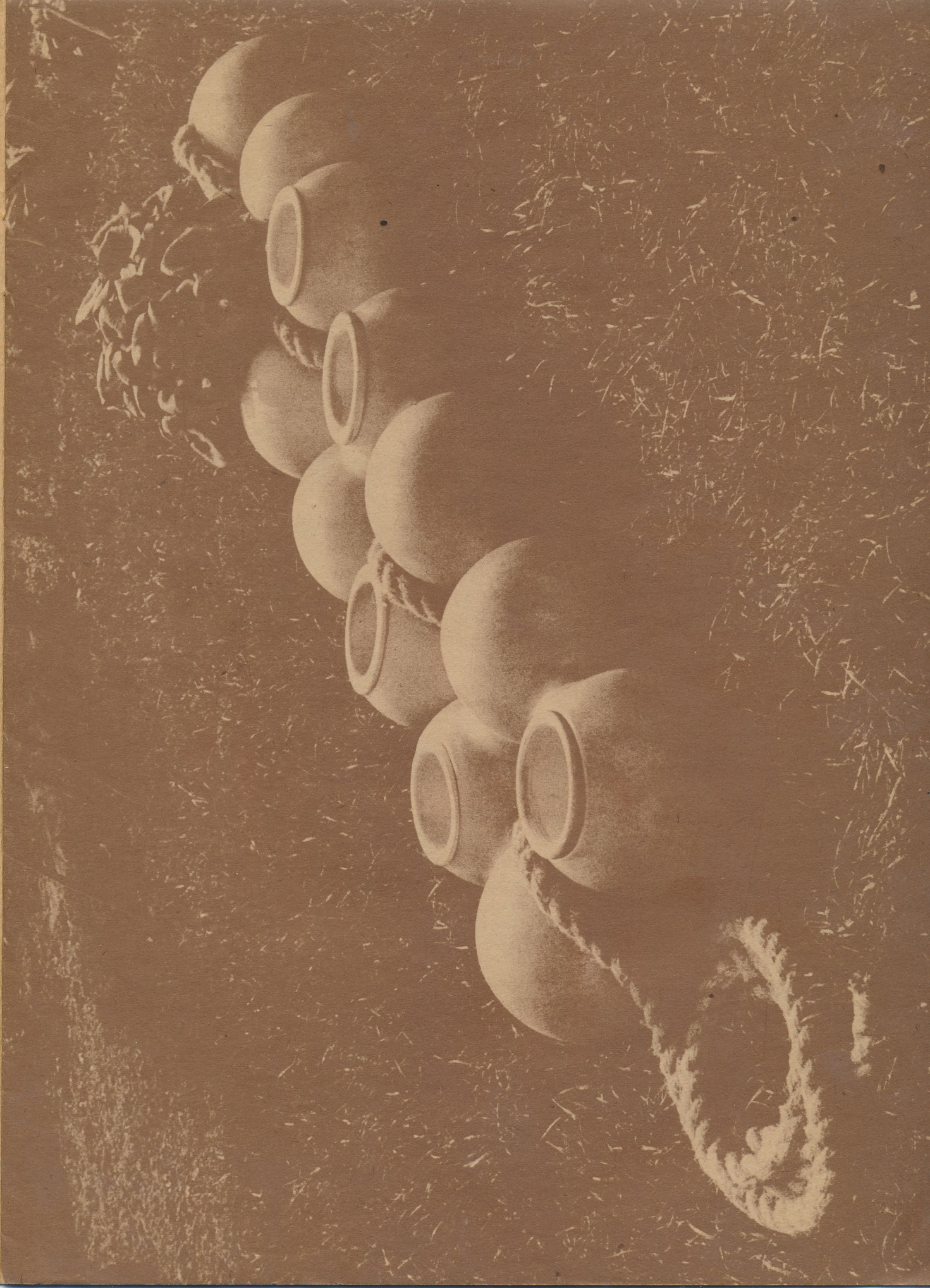
Virágtartó edényei általában világos, visszatartott, a természeti környezettől elütő, de azzal harmonizáló színekben jelennek meg. (Törtfehér, csontfehér, a tojánhéj színei, a sárga és a barna halvány változatai.

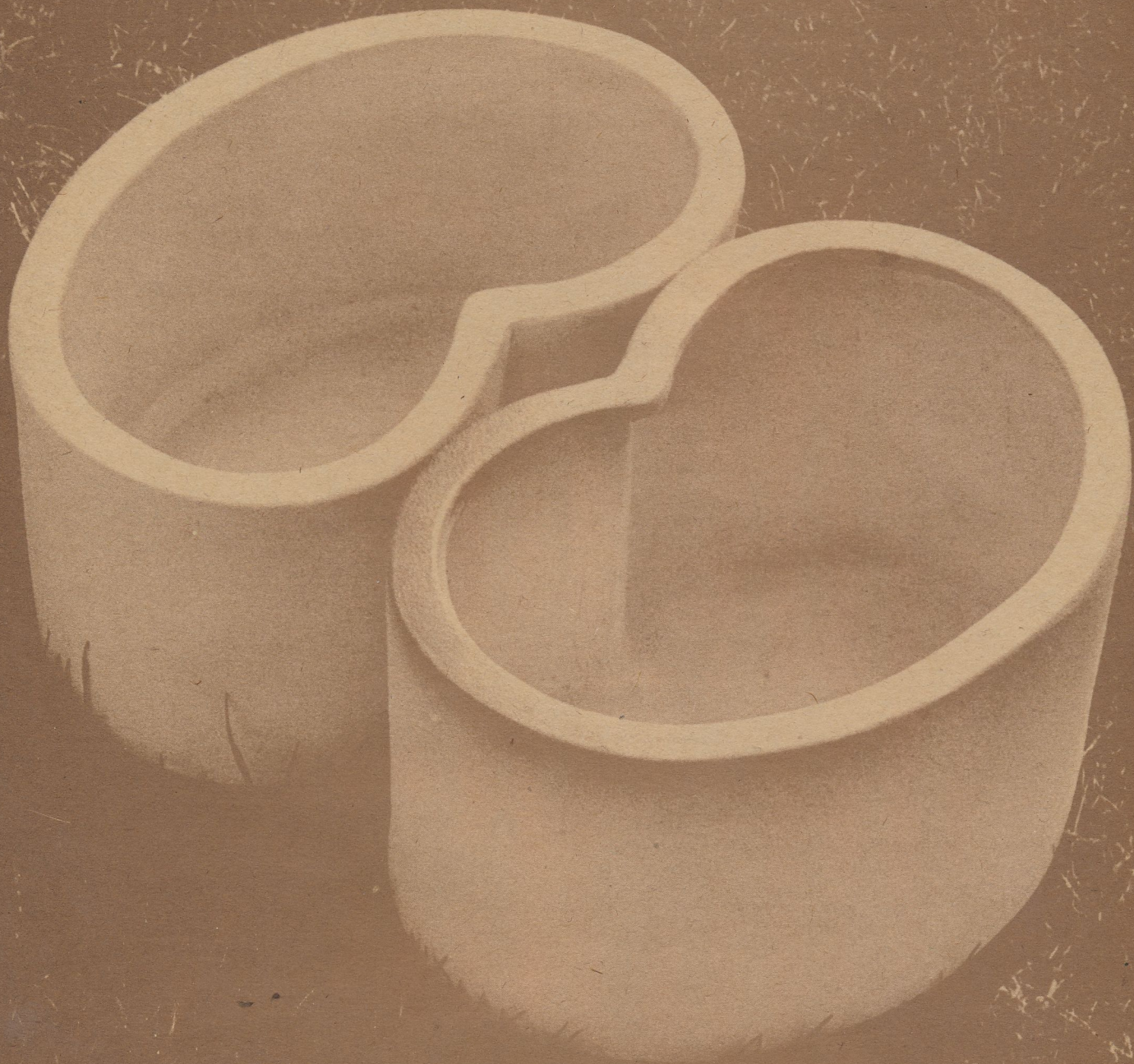
A máz finom színárnyalatai (halványkék, zöldes vagy melegebb színek) a növényzet és a víz vagy a kövek, kavicsok visszaverődő színes fényeként jelennek meg az edény alapszínén.

A művész ezekkel a leheletszerű színárnyalatokkal is jelzi, hogy ezek a művei csak a hozzá tartozó növényekkel egybekomponálva, kertben, parkban, zöld övezetben képzelhetők el.

Borsódy László ezen a kamarajellegű, mégis sokfelé nyitott kiállításán, mintha tömör, beszédes jelet akarna állítani, hirdetve, hogy mostanában minél többet vétünk az éltető természet ellen, annál nagyobb igényünk van rá, szükségünk van a fényre, a földre, a vízre és a tiszta levegőre.

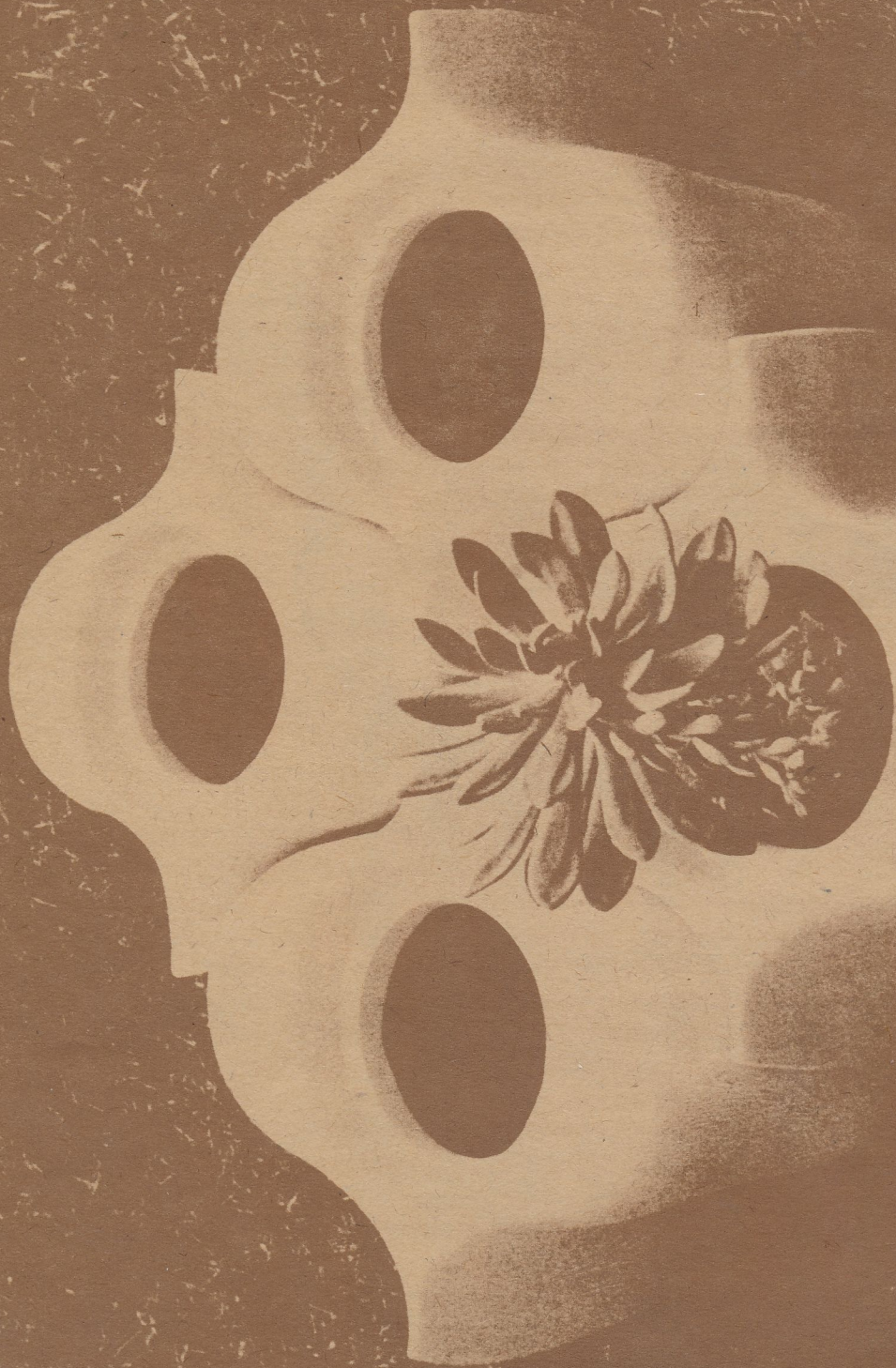
Juvari Árdiás





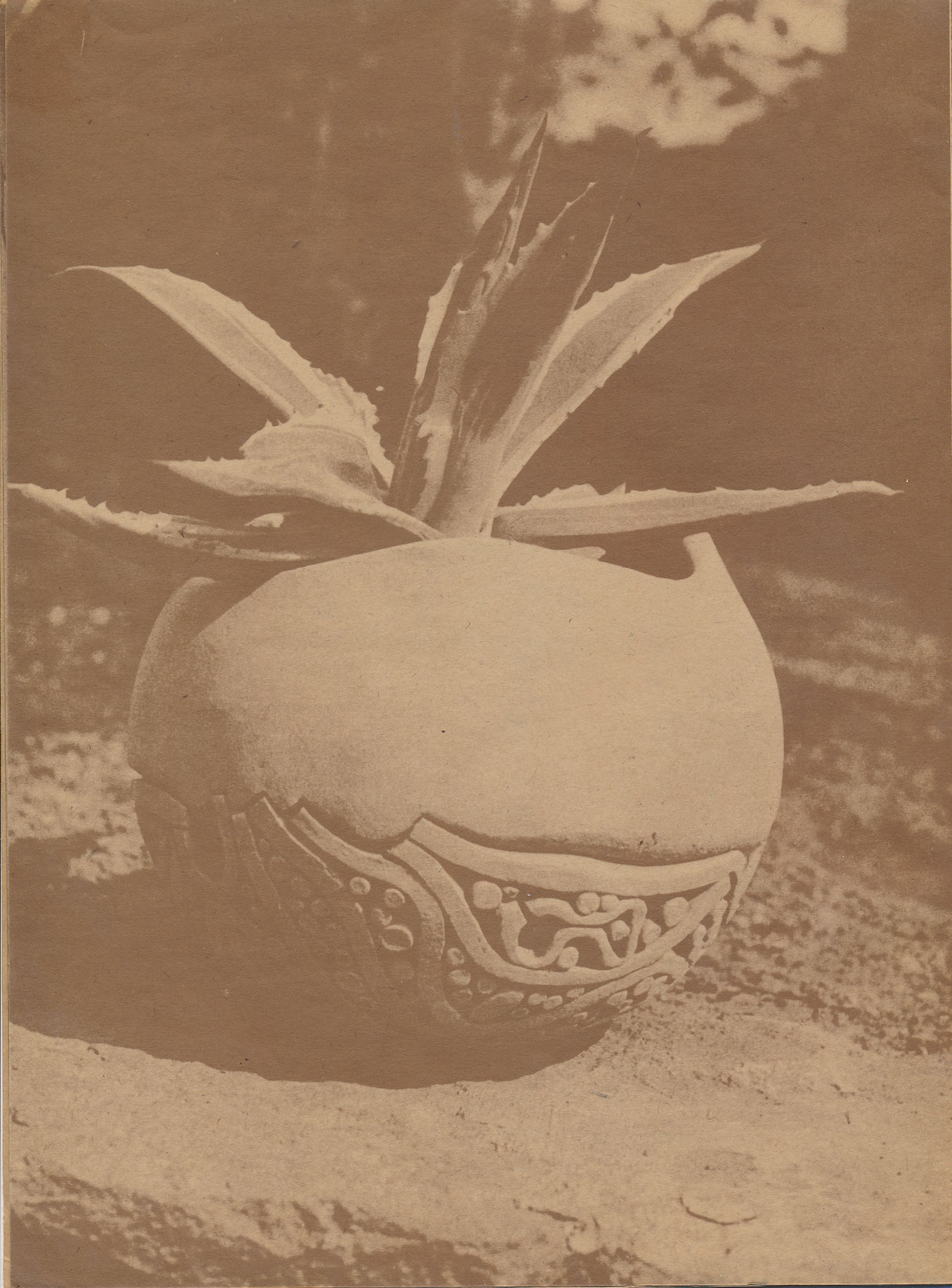












FOTÓ: GAJZÁGÓ JOLÁN

BORÍTÓFOTÓ: MISER ISTVÁN

KATALÓGUSTERV: ZASZLAVIK JENŐ

KIADJA A PEST MEGYEI MÚZEUMOK IGAZGATÓSÁGA

FELELŐS KIADÓ: BIHARI JÓZSEF

KÉSZÜLT 300 példában AZ ÉTI NYOMDÁJÁBAN